



## Conectores de hierro zincado

Línea Iram - Cajas, accesorios y componentes

código: **CHL / CH**

### INFORMACION GENERAL

#### APLICACIONES

Se utilizan en instalaciones eléctricas embutidas y/o a la vista.  
La unión se efectúa sin roscar el caño.  
La boquilla impide que el conductor dañe su aislamiento.  
Posee tornillo de fijación para sujetar el caño eléctrico.



#### PRESENTACION

##### Fabricación:

Chapa de Hierro.

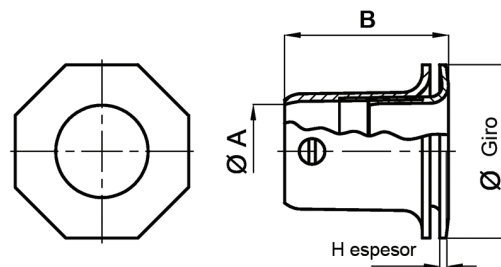
##### Terminación:

Zincado electrolítico.

### CODIGOS Y DIMENSIONES

Cotas	Dimensiones (mm.)						
	Tamaño del Caño (p/rosca B.S.C.)						
	5/8"	3/4"	7/8"	1"	1 1/4"	1 1/2"	2"
Ø A	16,5	19,5	23	26	32,5	39	51,5
B	26	26,5	26,5	26,5	26,5	26,5	26,5
Ø Giro	26	29	31	32	32	37	39
H esp.	0,90		1,25		1,40	1,60	
Código	CHL 58	CHL 21	CH 78	CH 31	CH 41	CH 51	CH 61
Empaque min. (unid.)	1000	1000	100	100	50	50	25
Peso unid. emp. (kg)	15	17	7,50	8,50	2,50	3,50	5,30

Las dimensiones y pesos son aproximados.



#### Ejemplo de pedido

**CHL 21**

3/4" B.S.C. (Tamaño del caño).  
Conectores de hierro zincado.

**CH 61**

2" B.S.C. (Tamaño del caño).  
Conectores de hierro zincado.